

お客様各位

当金庫の成果指数（KPI）について

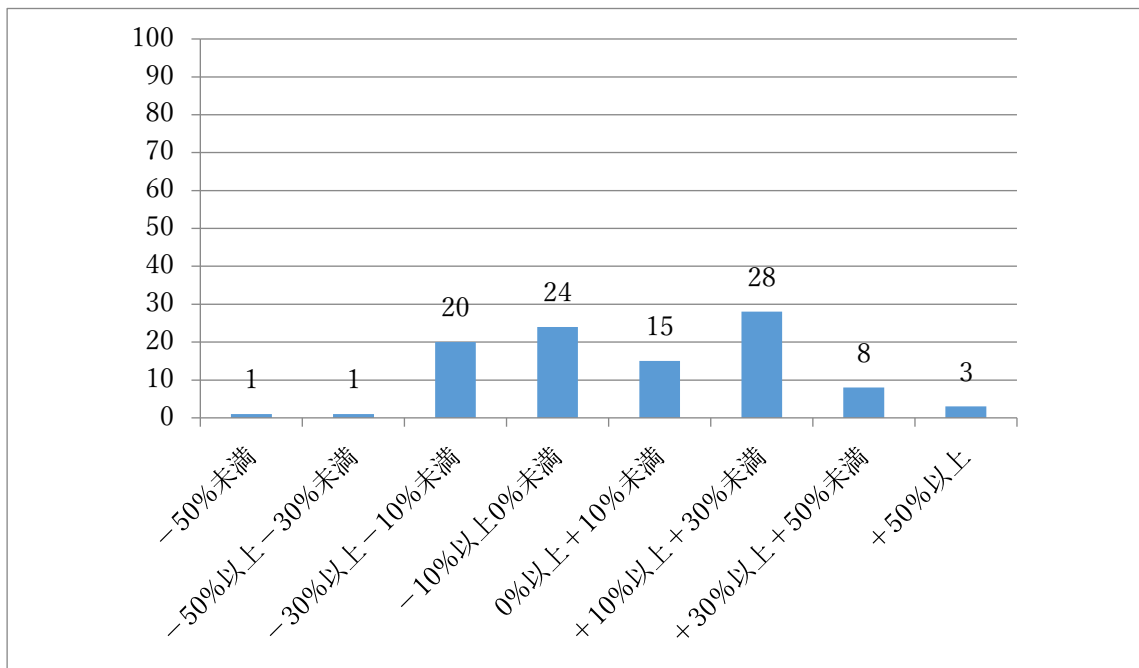
観音寺信用金庫

当金庫は、平成29年12月に「お客様本位の業務運営（フィデューシャリー・デューティ）」に関する取組方針を公表しました。

この度、取組方針に基づいた当金庫の成果指数（KPI）について、以下のとおりお知らせいたします。今後も毎年度ごとに成果指数（KPI）を公表するとともに、本成果指数を踏まえ、お客様に信頼される信用金庫として、お客様本位の業務運営を行ってまいります。

【共通KPI】投資信託の運用損益別顧客比率

当金庫で投資信託を保有しているお客さまの運用状況を運用損益率区分ごとに表示しています。令和2年3月31日時点での運用損益率がプラス（0%以上）のお客さまは54%でした。



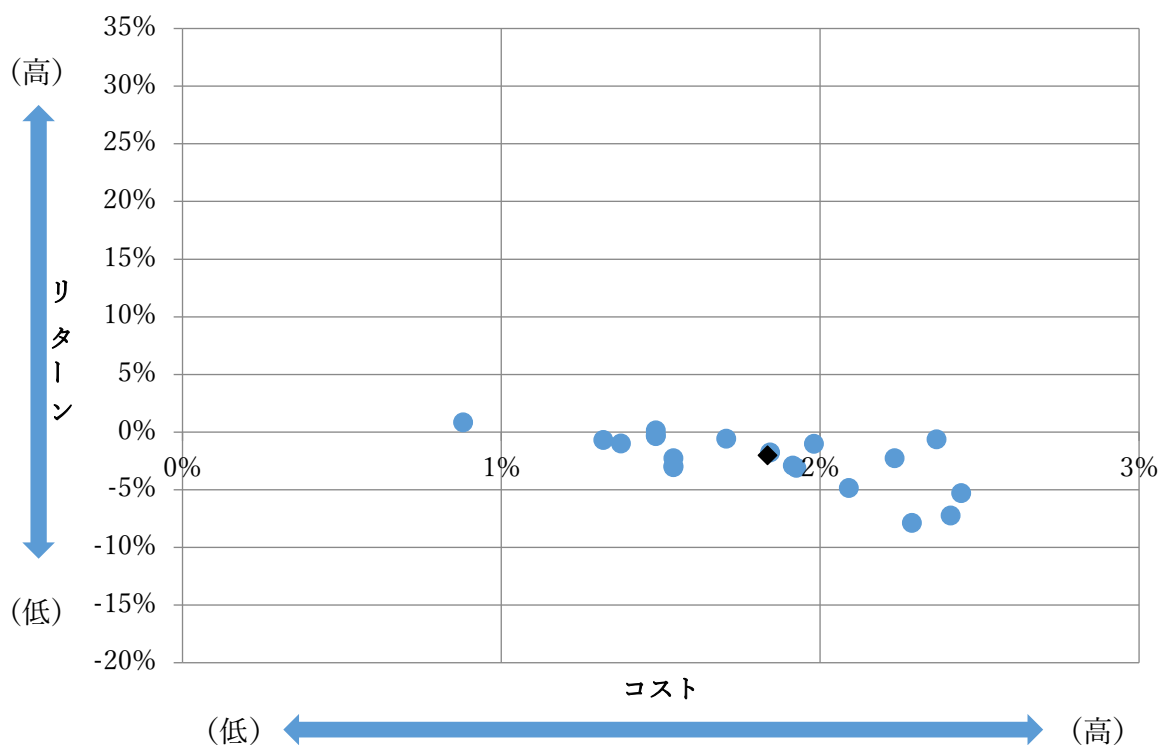
・基準日：令和2年3月31日時点

（※原則、平成15年6月以降の数値をもとに算出しています）

- ・運用損益：基準日時点の評価額＋累計受取分配金額（税引後）＋累計売却金額
－累計買付金額（販売手数料（税込）を含む）
- ・運用損益率：上記運用損益を基準日時点の評価金額で除して算出

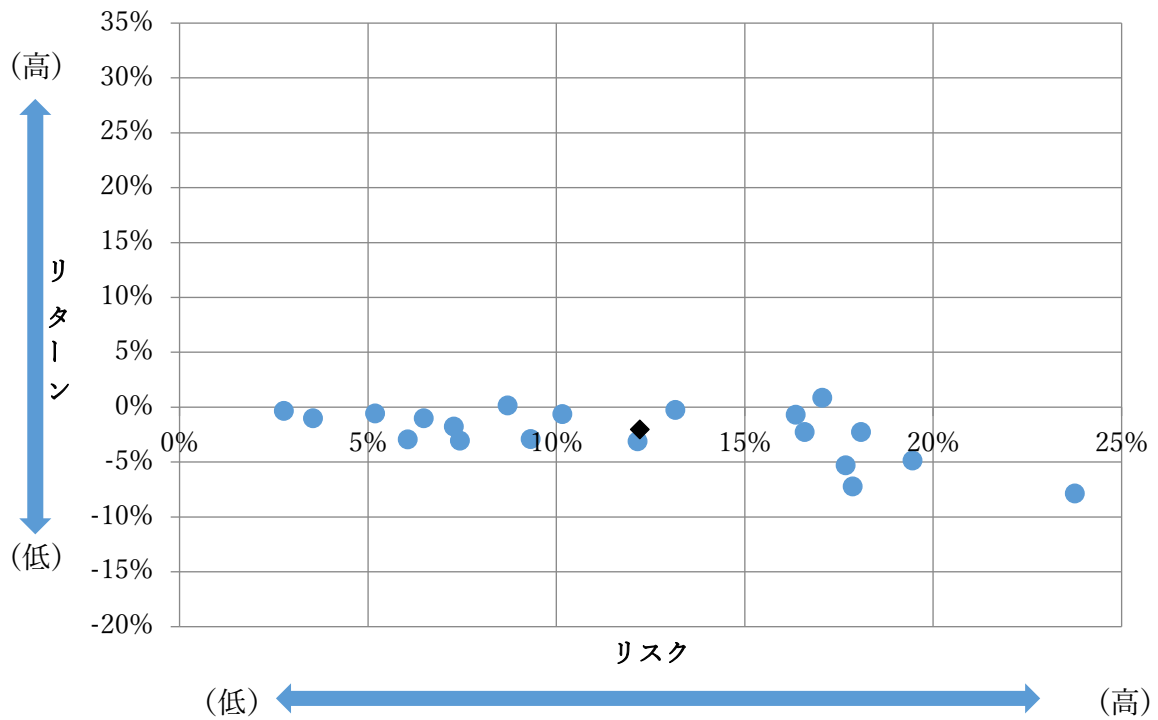
【共通 KPI】投資信託の預かり残高上位20銘柄のコスト・リターン/リスク・リターン

当金庫の令和2年3月31日時点投資信託残高上位20銘柄について、コストやリスクに対するリターンを表示しています。残高上位20銘柄の平均コスト1.83%、平均リスク12.21%に対して、平均リターンは-2.01%となりました。



残高加重平均値	コスト	リターン
	1.83%	-2.01%

- ・ 基準日：令和2年3月31日時点
- ・ 対象ファンド：投資信託預り資産残高上位20銘柄（設定期間5年以上）
- ・ コスト：(販売手数料÷5) + 信託報酬（年率）
販売手数料率は当金庫において最低販売金額での料率（税込）
信託報酬（年率）は、目論見書記載の実質的な信託報酬率の上限（その他の費用・手数料は含まず）
- ・ リターン：過去5年間のトータルリターン（年率換算）
騰落率算出の際に用いる基準価額は分配金再投資後（税引前）の基準価額を使用



残高加重平均値	リスク	リターン
	12.21%	-2.01%

- ・ 基準日：令和2年3月31日時点
- ・ 対象ファンド：投資信託預り資産残高上位20銘柄（設定期間5年以上）
- ・ リスク：過去5年間の月次リターンの標準偏差（年率換算）
騰落率算出の際に用いる基準価額は分配金再投資後（税引前）の基準価額を使用
- ・ リターン：過去5年間のトータルリターン（年率換算）
騰落率算出の際に用いる基準価額は分配金再投資後（税引前）の基準価額を使用

■当金庫の投資信託の残高上位20銘柄は以下のとおりです。

(令和2年3月末時点)

順位	銘柄名	運用会社
1	新光US-REITオープン	アセットマネジメントOne
2	DIAM高格付インカム・オープン(毎月決算コース)	アセットマネジメントOne
3	しんきんJリートオープン(毎月決算型)	しんきんアセットマネジメント投信
4	しんきん3資産ファンド(毎月決算型)	しんきんアセットマネジメント投信
5	グローバル・ソブリン・オープン(毎月決算型)	三菱UFJ国際投信
6	DIAM高格付外債ファンド	アセットマネジメントOne
7	三井住友・ヨーロッパ国債ファンド	三井住友アセットマネジメント
8	三井住友・グローバル・リート・オープン(3カ月決算型)	三井住友アセットマネジメント
9	しんきんインデックスファンド225	しんきんアセットマネジメント投信
10	しんきん世界好配当利回り株ファンド(毎月決算型)	しんきんアセットマネジメント投信
11	マニュアル・カナダ債券ファンド	マニュアルアセットマネジメント
12	ニッセイ日本勝ち組ファンド(3カ月決算型)	ニッセイアセットマネジメント
13	しんきん世界アロケーションファンド	しんきんアセットマネジメント投信
14	ダイワ資産分散インカム・オープン(奇数月決算型)	大和証券投資信託委託
15	ユナイテッド・マルチ・マネージャー・ファンド1	ファイブスター投信投資顧問
16	しんきん好配当利回り株ファンド	しんきんアセットマネジメント投信
17	DIAMオーストラリアリートオープン	アセットマネジメントOne
18	クルーズコントロール	アセットマネジメントOne
19	三井住友・米国ハイ・イールド債券ファンド(為替ノーヘッジ型)	三井住友アセットマネジメント
20	ワールド・インフラ好配当株式ファンド(毎月決算型)	アセットマネジメントOne

※設定後5年以上

■ 商品ラインナップ

令和2年3月末時点の投資信託ラインナップは以下のとおりです。お客さまの多様なニーズにお応えするため、今後も必要に応じて商品ラインナップの見直しを実施します。

商品カテゴリー		令和2年3月末商品数
債券	国内	—
	海外	4
	内外	1
株式	国内	5
	海外	6
	内外	3
リート	国内	2
	海外	3
	内外	1
資産複合型	国内	—
	海外	—
	内外	4
合計		29
内つみたてNISA専用商品		6

■ 投資信託の販売額上位5銘柄

○令和元年度

順位	商品名	運用会社	毎月分配	カテゴリー
1	しんきんJリートオープン（毎月決算型）	しんきんアセットマネジメント投信	○	不動産・国内
2	しんきん世界好配当利回り株ファンド	しんきんアセットマネジメント投信	○	株式・海外
3	新光US-REITオープン	アセットマネジメントOne	○	不動産・海外
4	しんきんインデックスファンド225	しんきんアセットマネジメント投信		株式・国内
5	DIAMオーストラリアリートオープン	アセットマネジメントOne	○	不動産・海外

○平成30年度

順位	商品名	運用会社	毎月分配	カテゴリー
1	しんきんJリートオープン（毎月決算型）	しんきんアセットマネジメント投信	○	不動産・国内
2	新光US-REITオープン	アセットマネジメントOne	○	不動産・海外
3	しんきんJリートオープン（1年決算型）	しんきんアセットマネジメント投信		不動産・国内
4	グローバル・ロボティクス株式ファンド（1年決算型）	日興アセットマネジメント		株式・内外
5	しんきんインデックスファンド225	しんきんアセットマネジメント投信		株式・国内

○平成29年度

順位	商品名	運用会社	毎月分配	カテゴリー
1	新光US-REITオープン	アセットマネジメントOne	○	不動産・海外
2	しんきんJリートオープン（毎月決算型）	しんきんアセットマネジメント投信	○	不動産・国内
3	グローバル・ロボティクス株式ファンド （1年決算型）	日興アセットマネジメント		株式・内外
4	しんきんアロケーションファンド	しんきんアセットマネジメント投信		資産複合・内外
5	DIAMオーストラリアリートオープン	アセットマネジメントOne	○	不動産・海外

■ 投資信託NISA口座数の過去3年間の推移

令和2年3月末時点の投資信託非課税口座数は947口座ですが、その内401口座（利用率42.3%）で投資信託買付残がありました。

種類	平成30年3月末	平成31年3月末	令和2年3月末	対前年同月比
NISA口座数	956	965	940	-25
つみたてNISA口座数	2	4	7	3
合計	958	969	947	-22

■ 経済講演会の実施

平成20年度より、お客さまに最新の経済情勢や今後の経済見通し等情報を提供すべく、正月および決算後には経済講演会を開催しております。今後もお客さまのニーズに沿ったセミナーを開催し、各種情報の提供に努めます。

年度	日付	テーマ	参加者数(人)
令和元年度	令和元年7月23日	日米政治、経済、金利情勢と為替相場の展望	600
	令和元年7月22日	日本経済と国際経済の行方	688
平成30年度	平成31年1月17日	2019年の投資環境と運用戦略	230
	平成30年7月30日	今後の投資環境と日本株見通し	780
	平成30年7月23日	今後の投資環境と日本株見通し	860
平成29年度	平成30年1月11日	日本経済から見た株式相場展望	225
	平成29年8月9日	内外経済・金融情勢と為替相場の見通し	198
	平成29年8月8日	今後の投資環境と日本株見通し	339

※令和元年度新春講演会は、新型コロナウイルス感染症の影響もあり、中止いたしました。

以上