

お客様各位

当金庫の成果指数（KPI）について

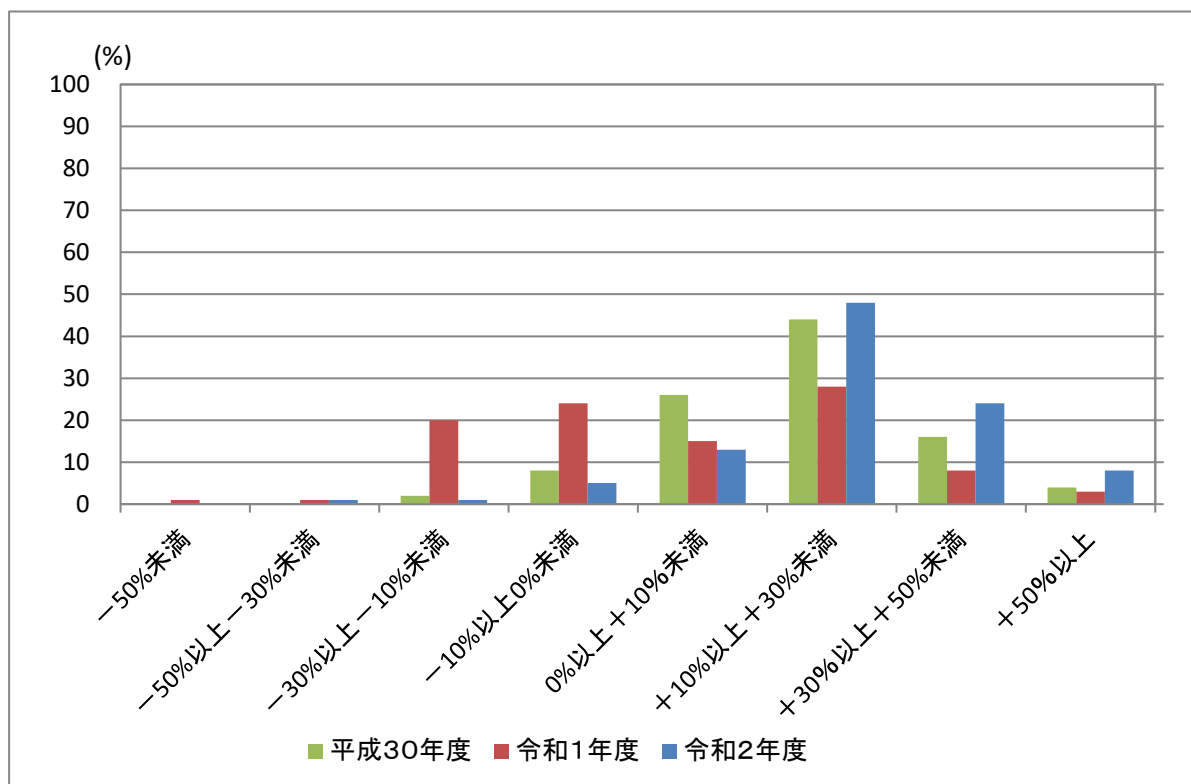
観音寺信用金庫

当金庫は、平成29年12月に「お客様本位の業務運営（フィデューシャリー・デューティー）」に関する取組方針を公表しました。

この度、取組方針に基づいた当金庫の成果指数（KPI）について、以下のとおりお知らせいたします。今後も毎年度ごとに成果指数（KPI）を公表するとともに、本成果指数を踏まえ、お客様に信頼される信用金庫として、お客様本位の業務運営を行ってまいります。

【共通KPI】投資信託の運用損益別顧客比率

当金庫で投資信託を保有しているお客さまの運用状況を運用損益率区分ごとに表示しています。令和3年3月31日時点での運用損益率がプラス（0%以上）のお客さまは93%でした。



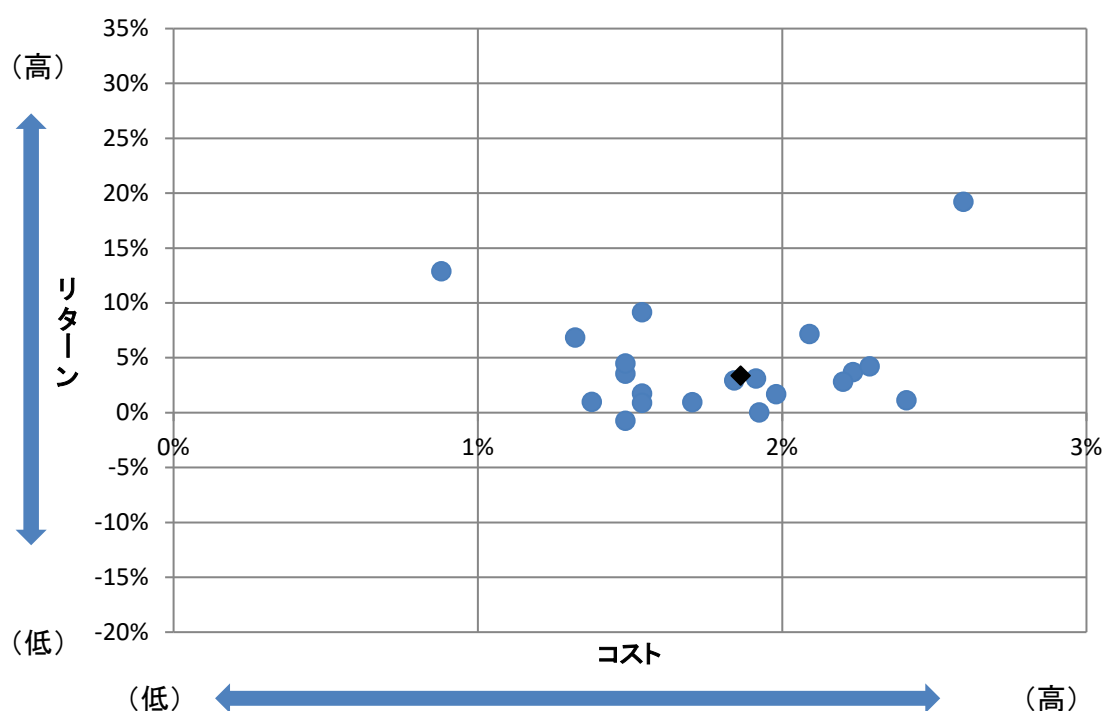
・基準日：令和3年3月31日時点

（※原則、平成15年6月以降の数値をもとに算出しています）

- ・運用損益：基準日時点の評価額＋累計受取分配金額（税引後）＋累計売却金額
－累計買付金額（販売手数料（税込）を含む）
- ・運用損益率：上記運用損益を基準日時点の評価金額で除して算出

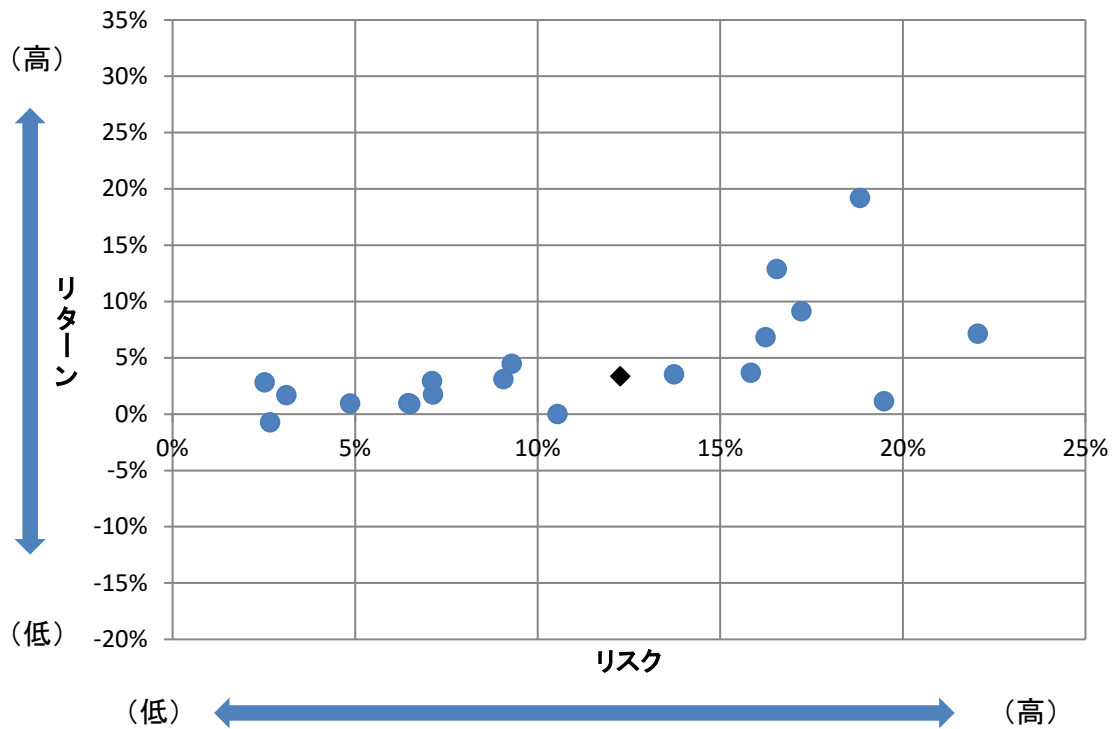
【共通 KPI】投資信託の預かり残高上位20銘柄のコスト・リターン/リスク・リターン

当金庫の令和3年3月31日時点投資信託残高上位20銘柄について、コストやリスクに対するリターンを表示しています。残高上位20銘柄の平均コスト1.86%、平均リスク12.26%に対して、平均リターンは3.37%となりました。



残高加重平均値	コスト	リターン
	1.86%	3.37%

- ・基準日：令和3年3月31日時点
- ・対象ファンド：投資信託預り資産残高上位20銘柄（設定期間5年以上）
- ・コスト：（販売手数料÷5）＋信託報酬（年率）
販売手数料率は当金庫において最低販売金額での料率（税込）
信託報酬（年率）は、目論見書記載の実質的な信託報酬率の上限（その他の費用・手数料は含まず）
- ・リターン：過去5年間のトータルリターン（年率換算）
騰落率算出の際に用いる基準価額は分配金再投資後（税引前）の基準価額を使用



残高加重平均値	リスク	リターン
	12.26%	3.37%

- ・ 基準日：令和3年3月31日時点
- ・ 対象ファンド：投資信託預り資産残高上位20銘柄（設定期間5年以上）
- ・ リスク：過去5年間の月次リターンの標準偏差（年率換算）
騰落率算出の際に用いる基準価額は分配金再投資後（税引前）の基準価額を使用
- ・ リターン：過去5年間のトータルリターン（年率換算）
騰落率算出の際に用いる基準価額は分配金再投資後（税引前）の基準価額を使用

■当金庫の投資信託の残高上位20銘柄は以下のとおりです。

(令和3年3月末時点)

順位	銘柄名	運用会社
1	新光US-REITオープン	アセットマネジメントOne
2	DIAM高格付インカム・オープン(毎月決算コース)	アセットマネジメントOne
3	しんきんJリートオープン(毎月決算型)	しんきんアセットマネジメント投信
4	しんきん3資産ファンド(毎月決算型)	しんきんアセットマネジメント投信
5	グローバル・ソブリン・オープン(毎月決算型)	三菱UFJ国際投信
6	三井住友・グローバル・リート・オープン(3ヵ月決算型)	三井住友アセットマネジメント
7	DIAM高格付外債ファンド	アセットマネジメントOne
8	三井住友・ヨーロッパ国債ファンド	三井住友アセットマネジメント
9	しんきんインデックスファンド225	しんきんアセットマネジメント投信
10	マニユライフ・カナダ債券ファンド	マニユライフアセットマネジメント
11	投資のソムリエ	アセットマネジメントOne
12	グローバル・ロボティクス株式ファンド(1年決算型)	日興アセットマネジメント
13	しんきん世界好配当利回り株ファンド(毎月決算型)	しんきんアセットマネジメント投信
14	ニッセイ日本勝ち組ファンド(3ヵ月決算型)	ニッセイアセットマネジメント
15	ダイワ資産分散インカムオープン(奇数月決算型)	大和アセットマネジメント
16	DIAMオーストラリアリートオープン	アセットマネジメントOne
17	しんきん世界アロケーションファンド	しんきんアセットマネジメント投信
18	しんきん好配当利回り株ファンド	しんきんアセットマネジメント投信
19	ユナイテッド・マルチ・マネージャー・ファンド1	ファイブスター投信投資顧問
20	クルーズコントロール	アセットマネジメントOne

※設定後5年以上

■ 商品ラインナップ

令和3年3月末時点の投資信託ラインナップは以下のとおりです。お客さまの多様なニーズにお応えするため、今後も必要に応じて商品ラインナップの見直しを実施します。

商品カテゴリー		令和3年3月末商品数
債券	国内	—
	海外	4
	内外	1
株式	国内	5
	海外	7
	内外	3
リート	国内	2
	海外	3
	内外	1
資産複合型	国内	—
	海外	—
	内外	5
合 計		31
内つみたてNISA専用商品		6

■ 投資信託の販売額上位5銘柄

○令和2年度

順位	商品名	運用会社	毎月分配	カテゴリー
1	新光US-REITオープン	アセットマネジメントOne	○	不動産・海外
2	DIAM高格付インカム・オープン(毎月決算型)	アセットマネジメントOne	○	債券・海外
3	しんきんJリートオープン(毎月決算型)	しんきんアセットマネジメント投信	○	不動産・国内
4	しんきん3資産ファンド(毎月決算型)	しんきんアセットマネジメント投信	○	資産複合・内外
5	グローバル・ソブリン・オープン(毎月決算型)	三菱UFJ国際投信	○	債券・内外

○令和1年度

順位	商品名	運用会社	毎月分配	カテゴリー
1	しんきんJリートオープン(毎月決算型)	しんきんアセットマネジメント投信	○	不動産・国内
2	しんきん世界好配当利回り株ファンド	しんきんアセットマネジメント投信	○	株式・海外
3	新光US-REITオープン	アセットマネジメントOne	○	不動産・海外
4	しんきんインデックスファンド225	しんきんアセットマネジメント投信		株式・国内
5	DIAMオーストラリアリートオープン	アセットマネジメントOne	○	不動産・海外

○平成30年度

順位	商品名	運用会社	毎月分配	カテゴリー
1	しんきんJリートオープン（毎月決算型）	しんきんアセットマネジメント投信	○	不動産・国内
2	新光US-REITオープン	アセットマネジメントOne	○	不動産・海外
3	しんきんJリートオープン（1年決算型）	しんきんアセットマネジメント投信		不動産・国内
4	グローバル・ロボティクス株式ファンド（1年決算型）	日興アセットマネジメント		株式・内外
5	しんきんインデックスファンド225	しんきんアセットマネジメント投信		株式・国内

■ 投資信託NISA口座数の過去3年間の推移

令和3年3月末時点の投資信託非課税口座数は925口座ですが、その内385口座（利用率41.6%）で投資信託買付残がありました。

種 類	平成31年3月末	令和2年3月末	令和3年3月末	対前年同月比
NISA口座数	965	940	913	-27
つみたてNISA口座数	4	7	12	5
合 計	969	947	925	-22

以 上